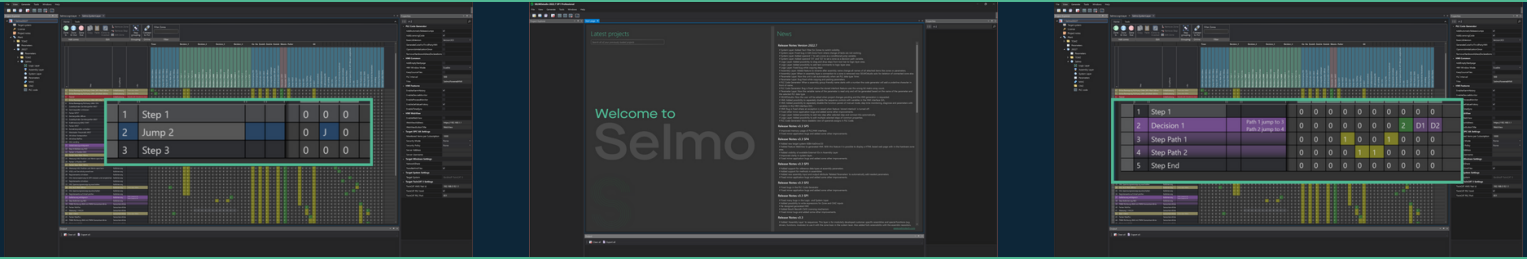


## Features Version 2022.7 SP1 + neuem Design

# Selmo studio

Ein Tool.  
Ein Standard.  
Ihr Prozess als digitales Modell.



### Key-Features der neuen Version 2022.7 SP1

#### • System Layer

Textfilter für Zonen hinzugefügt, um die Sichtbarkeit umzuschalten.

#### • System Layer

Operand 'J' hinzugefügt, um eine Zone als bedingte Sprungvariable festzulegen.

#### • System Layer

Operand „D1“ und „D2“ hinzugefügt, um eine Zone als Entscheidungspfadvariable festzulegen.

#### • Logic Layer

Möglichkeit zum Ziehen und Ablegen von Schritten aus der Symbolleiste in den Bereich der Logikebene hinzugefügt.

#### • Logic Layer

Möglichkeit zum Hinzufügen von Textkommentaren zum Bereich der Logikebene hinzugefügt.

#### • Assembly Layer

Funktion hinzugefügt, um alle Namen aller angehängten Elemente wie Zonen oder Parameter umzubenennen, nachdem der Baugruppenname geändert wurde.



- Assembly Layer

Wenn im Assembly Layer eine Verbindung zu einer Zone entfernt wird, fragt Selmo studio jetzt auch nach dem Löschen der verbundenen Zone.

- Parameters

Die Einheit wird jetzt automatisch eingestellt, wenn der SPS-Datentyp 'Zeit' gesetzt wird.

- Parameters

Jetzt ist der Variablenname des Parameters schreibgeschützt und wird basierend auf dem Namen des Parameters und dem ausgewählten SPS-Datentyp generiert.

- Code-Generator

Wenn ein Baugruppenname mit einer Zahl beginnt, fügt der Code-Generator einen Unterstrich vor dem Namen hinzu.

- Selmo studio

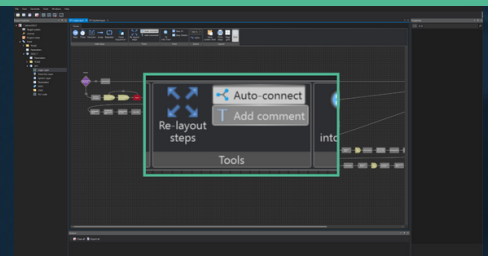
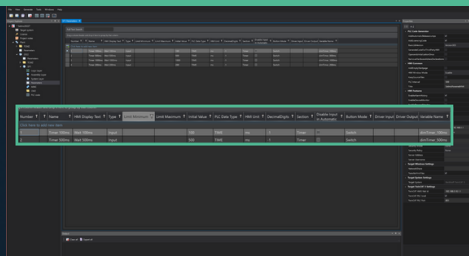
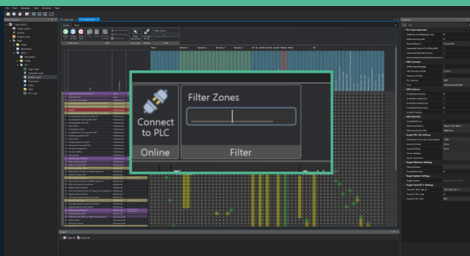
Jetzt wird der Benutzer bei anstehenden Projektänderungen gefragt und die HMI-Generierung angefordert.

- HMI

Möglichkeit hinzugefügt, die Funktionspanels Handbetrieb, Schrittzeitüberwachung, Diagnose und Parameter mit Variablen in der HMI-Oberfläche GVL separat zu sperren.

- HMI

Möglichkeit hinzugefügt, die Ablaufsteuerungen mit Variablen in der HMI-Oberfläche GVL separat zu deaktivieren.



FOR  
SOFTWARE  
THAT NEVER  
LETS YOU  
DOWN

